

2015 年中国酒类流通行业发展报告

商务部市场运行和消费促进司

2015 年我国酒类流通行业调整态势持续，饮料酒产销规模持续下降，行业结构进一步优化，流通方式加快转型，企业效益有所回升，饮料酒流通均价持续下降，行业运行情况和展望如下。

一、行业运行情况

（一）流通规模

2015 年我国饮料酒产销规模降幅有所扩大。据国家统计局数据，2015 年全国规模以上酒类生产企业完成饮料酒总产量 6412.6 万千升，同比下降 2.6%，降幅较上年扩大 2.5 个百分点。其中，白酒产量增长 5.1%，啤酒和葡萄酒产量分别下降 5.1%和 0.7%。据商务部监测，2015 年全国典型酒类流通样本企业饮料酒销售量 1474.4 万千升，下降 9.3%，降幅较上年扩大 7.7 个百分点。其中，白酒和啤酒销售量分别下降 2.5%和 10.2%，葡萄酒销售量增长 2.8%。

表 12015 年典型酒类流通企业饮料酒及主要酒种销售情况

单位：万千升，%

品类	销售量	同比	批发量	同比	零售量	同比	餐饮量	同比
白酒	152.0	-2.5	142.8	-1.4	9.1	-17.1	0.1	-25.0
啤酒	1274.5	-10.2	1253.5	-10.3	20.0	-8.5	1.0	110.7
葡萄酒	14.1	2.8	11.3	3.9	2.8	-1.5	0.0	26.8
黄酒	21.9	-12.8	18.9	-13.9	3.0	-4.9	0.0	-13.6
果露酒	5.7	30.8	5.5	38.5	0.2	-43.5	0.0	-67.0
进口酒	4.5	-27.2	3.7	-32.7	0.8	14.3	0.0	-37.1
其他酒	1.8	33.3	1.2	62.5	0.6	-1.0	0.0	-60.6
饮料酒	1474.4	-9.3	1436.7	-9.3	36.6	-9.9	1.1	82.7

数据来源：商务部监测

（二）流通结构

从流通品种结构看，据商务部监测，2015年全国典型酒类流通样本企业白酒销售额和啤酒销售量占比分别为54.4%和86.4%。与上年相比，白酒销售额下降3.1个百分点，啤酒和葡萄酒销售量占比分别上升2.7和0.1个百分点。

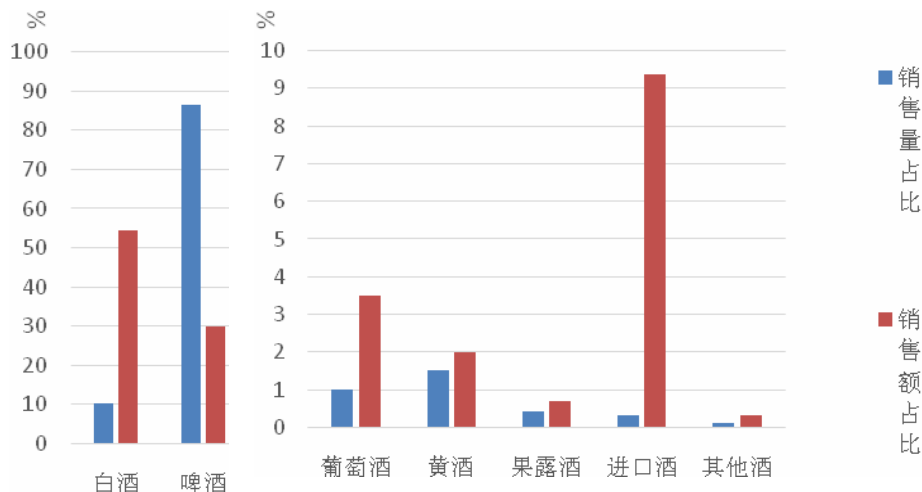


图 12015 年典型酒类流通企业各酒种销售占比

数据来源：商务部监测

从流通区域结构看，据商务部监测，2015年全国典型酒类流通样本企业饮料酒销售量东中西部占比分别为81.3%、6.1%、12.6%，销售额占比分别为52.1%、13.4%、34.6%。其中，白酒东中西部地区销售量占比分别为41.8%、29.5%、28.7%，销售额占比分别为33.3%、19.1%、47.6%；啤酒东中西部地区销售量占比分别为85.7%、5.3%、9.0%，销售额占比分别为85.4%、5.8%、8.8%；葡萄酒东中西部地区销售量占比分别为79.7%、7.9%、12.4%，销售额占比分别为75.6%、11.2%、13.1%。

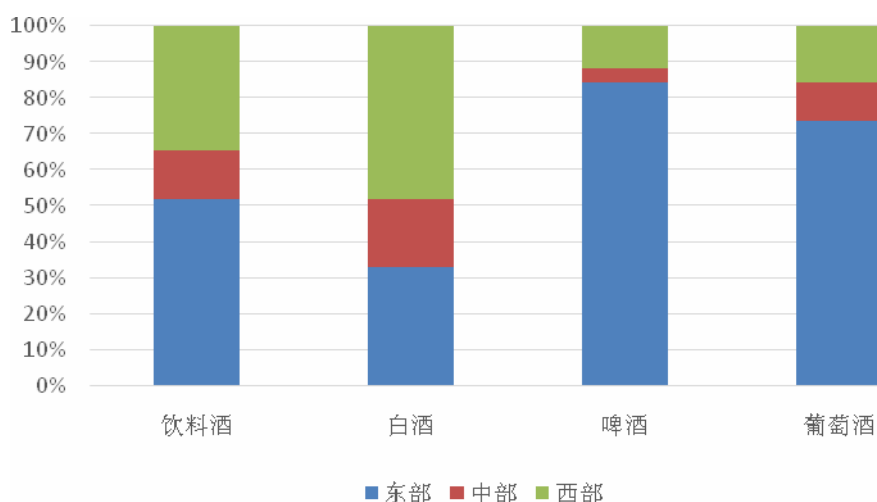


图 22015 年典型酒类流通企业各酒种地区占比

数据来源：商务部监测

(三) 流通效益

2015年全国酒类流通样本企业效益有所好转。据商务部监测，2015年全国典型酒类流通样本企业酒类年销售额和年利润总额同比分别增长2.9%（上年增长0.6%）和6.1%（上

年下降 3.5%)，纳税总额降幅较上年收窄 10.6 个百分点。

表 2 2015 年典型酒类流通企业分注册类型效益指标

单位：%

	港澳台 增速	内资 增速	外资 增速	总体 增速	上年总体 增速
企业从业人数	-9.2	-4.7	-16.4	-5.2	-7.4
其中酒类从业人数	-5.7	-6.9	-12.5	-7.2	-0.6
企业酒类年销售总量	-8.4	-5.9	-7.2	-6.3	-0.8
企业年销售总额	-1.5	-2.1	-7.8	-2.3	-2.3
其中酒类年销售总额	-12.0	3.9	-8.3	2.9	0.6
企业年纳税金额	-2.9	-2.8	6.9	-2.2	-8.6
其中酒类年纳税金额	-11.2	-3.0	12.8	-1.5	-12.1
企业年利润总额	-6.5	0.7	9.5	0.9	0.6
其中酒类年利润总额	-4.9	4.3	23.9	6.1	-3.5

数据来源：商务部监测

（四）流通价格指数

2015 年饮料酒流通均价降幅有所收窄。据商务部监测，2015 年全国典型酒类流通企业酒类批发价格指数均值为 96.5，同比下降 1.2%，降幅较上年收窄 3.3 个百分点；零售价格指数均值为 93.8，同比下降 2.7%，降幅较上年收窄 4.2 个百分点。

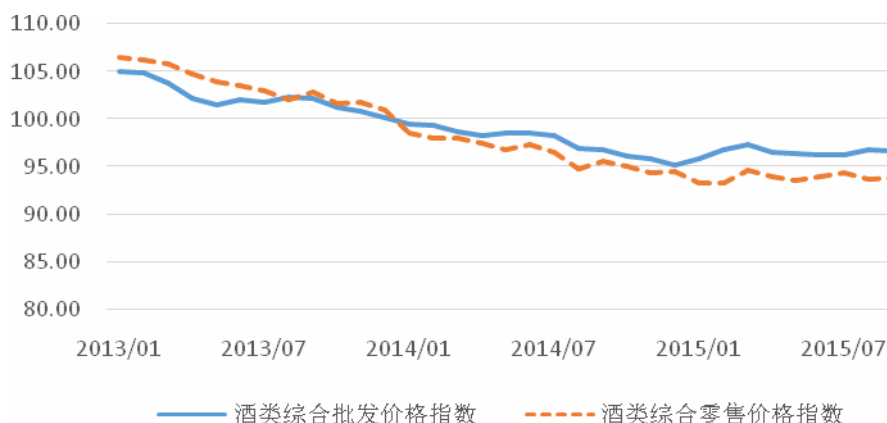


图 3 2013 年-2015 年酒类批零价格走势指数图

数据来源：商务部监测

2015 年全国典型酒类流通样本企业白酒批发、零售价格指数均值分别为 90.9、88.3，较上年分别下降 5.7%、7.7%，全年走势微幅下降。

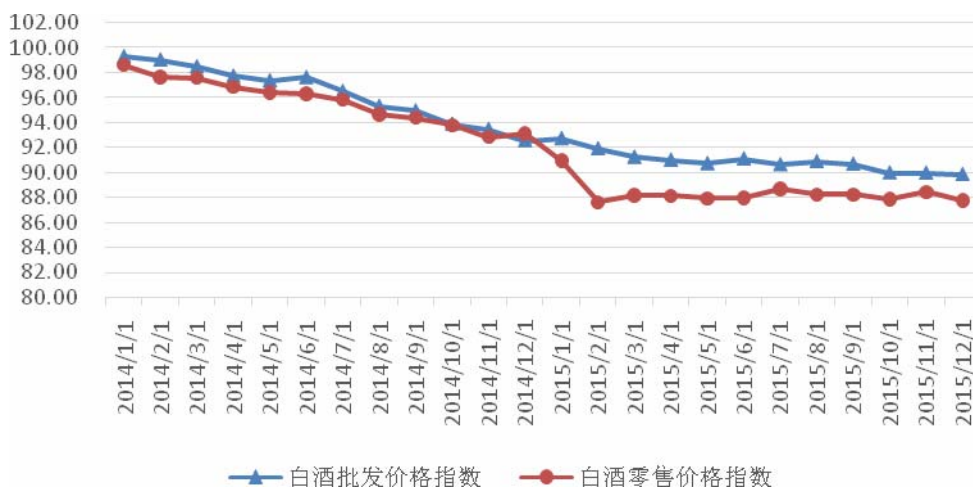


图 4 2014 年-2015 年白酒批零价格指数走势图

数据来源：商务部监测

2015 年典型酒类流通企业啤酒批发、零售价格指数均值分别为 107.4、106.1，较上年分别上涨 6.7%、8.5%，全年

呈稳步上升走势。



图 5 2014 年-2015 年啤酒批零价格指数走势图

数据来源：商务部监测

2015 年全国典型酒类流通样本企业葡萄酒批发、零售价格指数均值分别为 112.3、102.2，较上年分别上涨 13.7%、5.7%，全年走势较平稳。

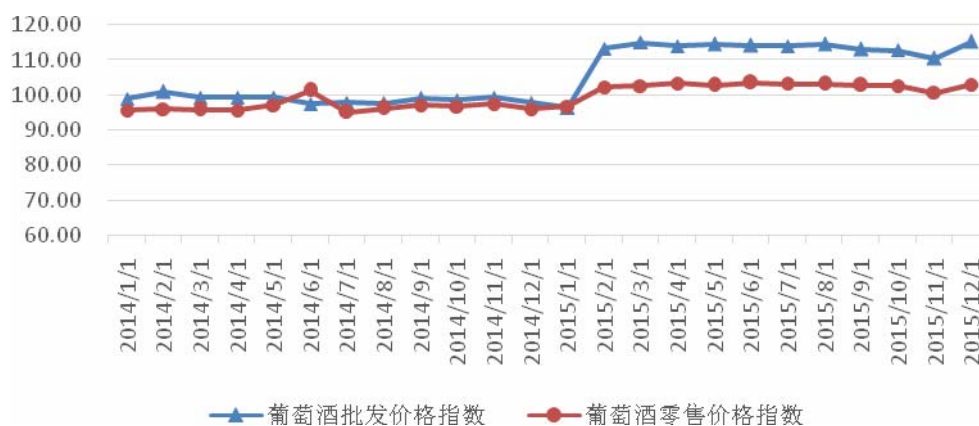


图 6 2014 年-2015 年葡萄酒酒批零价格指数走势图

数据来源：商务部监测

(五) 进出口贸易

2015 年我国进出口仍然保持较快增长速度，据海关总署

数据，2015 年我国饮料酒进出口总量 145.9 万千升，增长 36.2%；进出口总额 45.7 亿美元，增长 25.9%。其中，啤酒和葡萄酒进口增长较快，2015 年我国啤酒进口总量 53.8 万千升，增长 59.2%，占比 46.8%；进口总额 5.7 亿美元，增长 42.5%，占比 16.8%。葡萄酒进口总量 54.2 万千升，增长 46.5%，占比 47.1%；进口额 19.8 亿美元，增长 37.8%，占比 57.3%。

二、流通环境

（一）社会经济环境

2015 年，我国经济保持了总体平稳、稳中有进、稳中有好的发展态势。据国家统计局初步核算，全年国内生产总值 676707.8 亿元，按可比价格计算，比上年增长 6.9%。全年社会消费品零售总额 300931 亿元，比上年名义增长 10.7%（扣除价格因素实际增长 10.6%），其中，全年全国网上零售额比上年增长 33.3%。全年居民消费价格比上年上涨 1.4%。全年全国居民人均可支配收入 21966 元，比上年名义增长 8.9%，扣除价格因素实际增长 7.4%。

（二）流通科技环境

面对现代互联网科技应用普及带来的对传统流通模式的挑战，酒类流通企业主动顺应发展新常态，充分运用互联网、云商、大数据等现代信息技术，在连锁经营、电子商务等现代流通方式基础上，继续推动流通方式创新，加速新业

态进化程度。2015年，流通领域技术变革推动新型流通方式不断发展，酒类O2O与酒类流通连锁品牌合作，打造酒行业互联网+传统实体店的销售渠道网络，互联网销售平台与酒类生产企业合作提出酒厂自营等销售模式。

（三）消费安全环境

2015年，各部门和地方积极落实国务院关于重要产品追溯体系建设意见，开展了酒类商品质量安全追溯、进口葡萄酒追溯、酒类流通随附单在线查询等酒类流通溯源工作，各大酒类企业加大先进信息管理技术投入运用，抓紧实现全程可追溯，提升各环节管控能力。商务部还在中央电视台投放了商品电子追溯体系公益广告，并在南京、成都等地举办全国食品安全周酒类知识公益宣传活动，倡导“科学饮酒、理性饮酒”的消费理念。

（四）政策法规环境

2015年，一批新的政策法规标准相继实施，管理制度日趋完善，市场秩序进一步规范。新修订实施的《食品安全法》明确了监管部门、企业、市场流通环节经销商的主体责任。国务院部署加快推进重要产品追溯体系建设，商务部积极落实，并加紧组织相关法规修订工作。国家食品药品监管总局《食品召回管理办法》正式实施，国家税务总局《葡萄酒消费税管理办法（试行）》修订完成，白酒消费税最低计税价格核定办法明确。

三、发展展望

基于 2015 年行业发展现状，以及流通环境影响分析，对酒类流通行业发展展望如下：

在生产供给领域，酒类行业近年来历经深度调整，适应、把握经济发展新常态，在适度发展规模的同时，着力把握消费发展趋势，推进供给侧结构改革。未来，随着供给侧改革持续深入，酒类生产企业将以市场为导向基础上继续优化产业结构，推动行业效益提升。白酒企业将主动清理产品线，做大名优单品，控制渠道库存，提升产品品质，把握消费升级；啤酒企业将充分挖掘现有产能潜力，加快生产基地自动化、标准化、智能化水平，培育现有主流产品和新特产品差异化竞争优势，引领消费升级；葡萄酒企业将坚持走品牌化路线，主动布局海外资源，分享进口酒红利，受益消费升级。

在流通消费领域，信息技术的广泛运用特别是移动互联网的普及，将持续改变民众消费习惯、变革消费模式、重塑消费流程，催生跨区跨境、线上线下、体验分享等多种酒类消费新业态兴起。大数据、云计算等新技术不断融入酒类流通领域，将促使线上线下渠道资源进一步整合，传统线下品牌企业将依靠国内领先的 B2B 电子商务集群和传统企业互联网服务平台，充分整合线上与线下资源，厂商、经销商、消费者之间的互动将更为紧密，流通成本将不断降低，流通效率稳步提高。